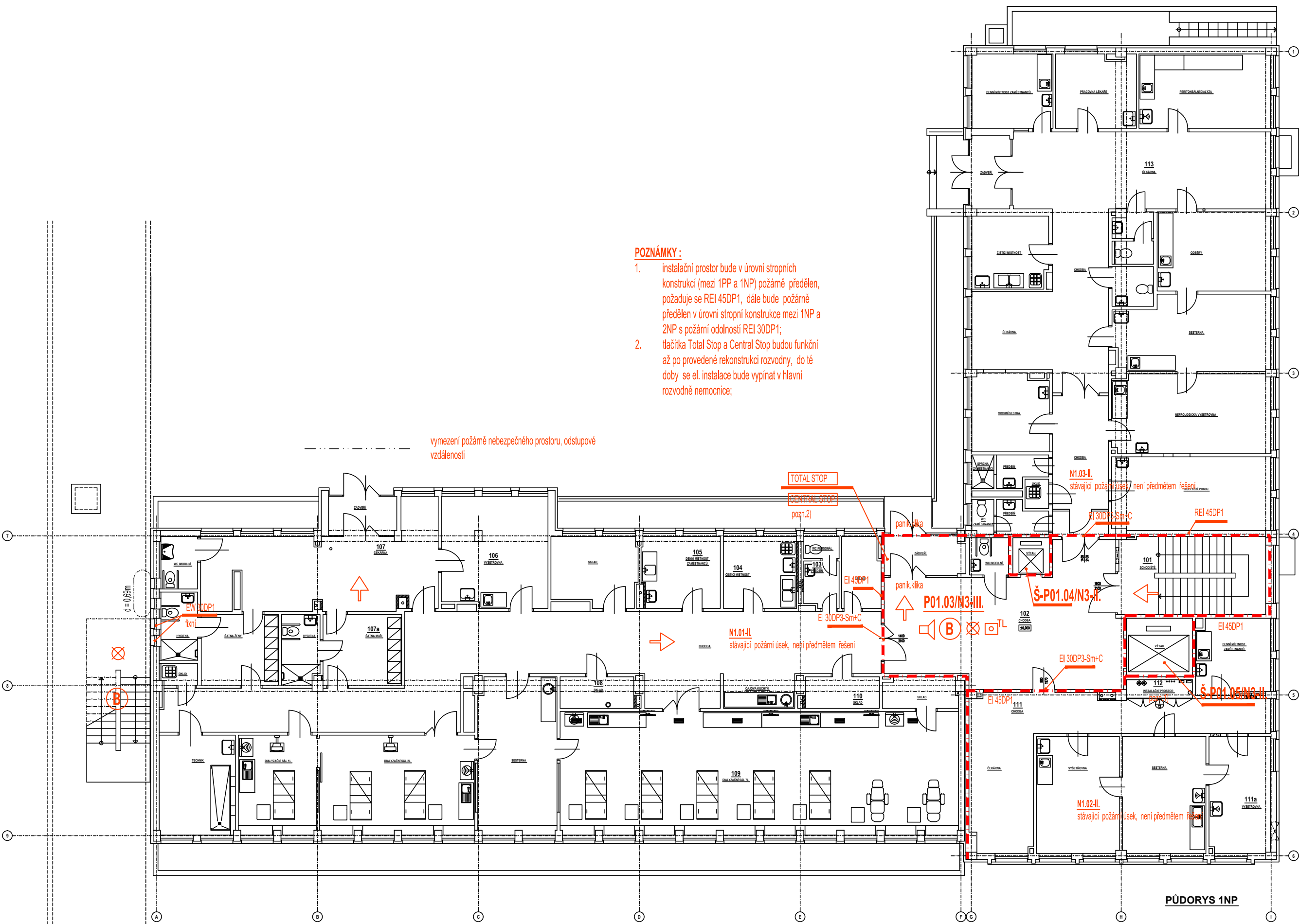


**POZNÁMKY :**

1. instalační prostor bude v úrovni stropních konstrukcí (mezi 1PP a 1NP) požárně předělen, požaduje se REI 45DP1, dále bude požárně předělen v úrovni stropní konstrukce mezi 1NP a 2NP s požární odolností REI 30DP1;
2. tlačítka Total Stop a Central Stop budou funkční až po provedené rekonstrukci rozvodny, do té doby se el. instalace bude vypínat v hlavní rozvodně nemocnice;

vymezení požárně nebezpečného prostoru, odstupové vzdálenosti



**PŮDORYS 1NP**